



OFFRE D'EMPLOI – SECTEUR MRC DU PONTIAC

LES CISSS DE L'OUTAOUAIS EST À LA RECHERCHE DE **2 AUXILIAIRES AUX SERVICES DE SANTÉ ET SOCIAUX** AFIN DE JOINDRE SES ÉQUIPES DANS LE SECTEUR DE LA MRC DU PONTIAC AFIN DE COMBLER DES AFFECTATIONS DANS SES DIFFÉRENTS SITES!

COMPÉTENCES RECHERCHÉES

- ORIENTATION VERS LA CLIENTÈLE
- SAVOIR S'ADAPTER
- SAVOIR TRAVAILLER EN ÉQUIPE
- SENS DES RESPONSABILITÉS
- COMPASSION
- SENS DE L'ORGANISATION
- SAVOIR COMMUNIQUER EFFICACEMENT
- SOUCI DU PATIENT

SITES

- VISITES À DOMICILE
- CLSC DE SHAWVILLE

EXIGENCES

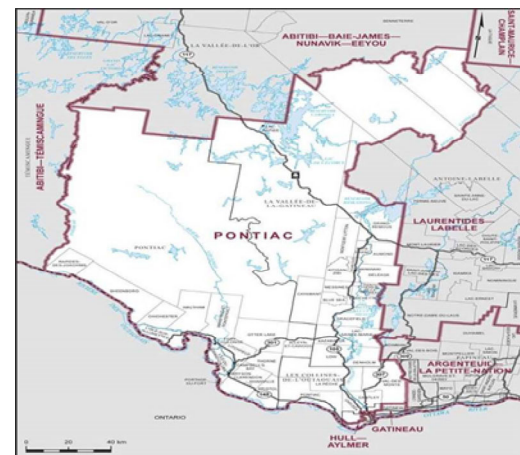
- DIPLÔME D'ÉTUDES PROFESSIONNEL (DEP) EN ASSISTANCE FAMILIALE ET SOCIALE AUX PERSONNES À DOMICILE **OU**;
- DIPLÔME D'ÉTUDES PROFESSIONNEL (DEP) EN ASSISTANCE À LA PERSONNE À DOMICILE (A.P.A.D) DE 975 HRS **OU**;
- DIPLÔME D'ÉTUDES PROFESSIONNEL (DEP) EN SANTÉ, ASSISTANCE ET SOINS INFIRMIERS
- ENTREVUE DE SÉLECTION
- DÉTENIR UN PERMIS DE CONDUIRE VALIDE AINSI QU'UNE VOITURE

TAUX HORAIRE

- AUXILIAIRE AUX SERVICES DE SANTÉ ET SOCIAUX : De 20,55 \$ à 22,35 \$

LES AVANTAGES DE PRENDRE RACINE EN OUTAOUAIS

- OPPORTUNITÉ DE TRAVAILLER AVEC PLUSIEURS TYPES DE CLIENTÈLE.
- POSSIBILITÉ DE TRAVAILLER À TEMPS COMPLET OU À TEMPS PARTIEL.
- POSSIBILITÉ D'AVANCEMENT
- PROGRAMME D'ORIENTATION ET D'INTÉGRATION PERSONNALISÉ.
- PLAN DE MISE À JOUR ET DÉVELOPPEMENT DES COMPÉTENCES.
- FOND DE PENSION INTÉRESSANT.
- RÉGIME D'ASSURANCES COLLECTIVES.
- CONGÉS FÉRIÉS (OU BÉNÉFICES MARGINAUX SELON LE STATUT).
- 4 SEMAINES DE VACANCES ANNUELLES PAYÉES (OU BÉNÉFICES MARGINAUX SELON LE STATUT).
- POSSIBILITÉ DE TRAVAILLER DANS DIVERS SECTEURS SUR LE TERRITOIRE DE L'OUTAOUAIS.



POUR TOUTES INFORMATIONS SUPPLÉMENTAIRES, VEUILLEZ COMMUNIQUER AVEC :

MADAME ROXANNE CARLE, AGENTE DE GESTION DU PERSONNEL – SECTEUR ACQUISITION DE TALENTS
DIRECTION DES RESSOURCES HUMAINES, DES COMMUNICATIONS ET DES AFFAIRES JURIDIQUES
TÉLÉPHONE : 819.592.6749 / ROXANNE.CARLE.CISSO@SSSS.GOUV.QC.CA

POUR POSTULER, VOUS DEVEZ ALLER SUR LE SITE INTERNET : BEAUBOULEAU.CA